

MISIJA → GALVOSŪKIAI

**KODAS:
VANDENYNAS**

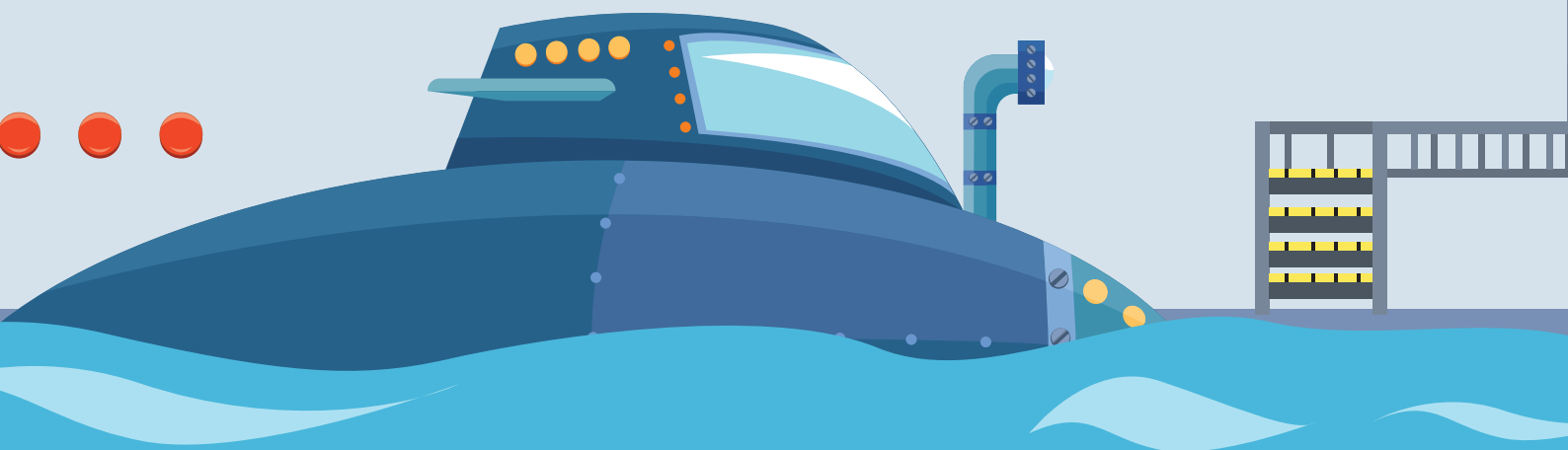


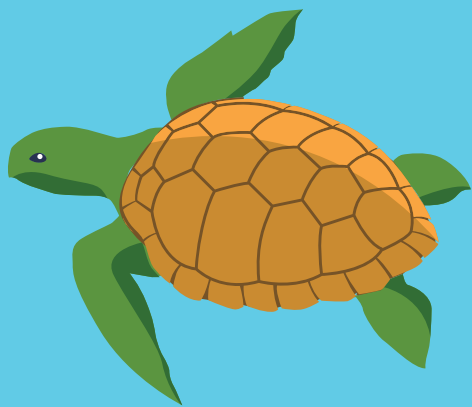
ĮŽANGA

Tu vadovauji giliųjų vandenų žvalgytuvo reisui. Plauki toli, į Ramųjį vandenyną, ir pirmasis sėdi į naujutėlį žvalgomąjį povandeninį laivą. Bet lipant bangos taip susiūbuoja platformą, kad į laivą įvirsti kūlversčiais ir netyčia užkliudai valdymo pultą. Staiga laivo durys užsidaro – jis grimzta. Turi suvaldyti padėtį!

Ši knyga – ypatinga. Ją sudaro pasakojimas ir aibė galvosūkių, bet galvosūkliai nėra tie įprasti, kokių esi matęs. Juose tiksliai nenurodoma, ką daryti. Tik pateikiama šiek tiek informacijos, o ko griebtis ir kaip galvosūkius spręsti, teks susivokti pačiam!

Jei nerasi išeities arba abejosi, ar sprendimas tikrai toks, pasitelk pateikiamas užuominas. Jos – svarbi kiekvieno galvosūkio dalis, bent jau sprendžiant kelis iš galvosūkių tau jų prireiks. Iš pradžių perskaityk tik vieną užuominą, o kitas skaityk tik jei vis tiek bus neaišku. Rasti išeitį pačiam – irgi smagumėlis!





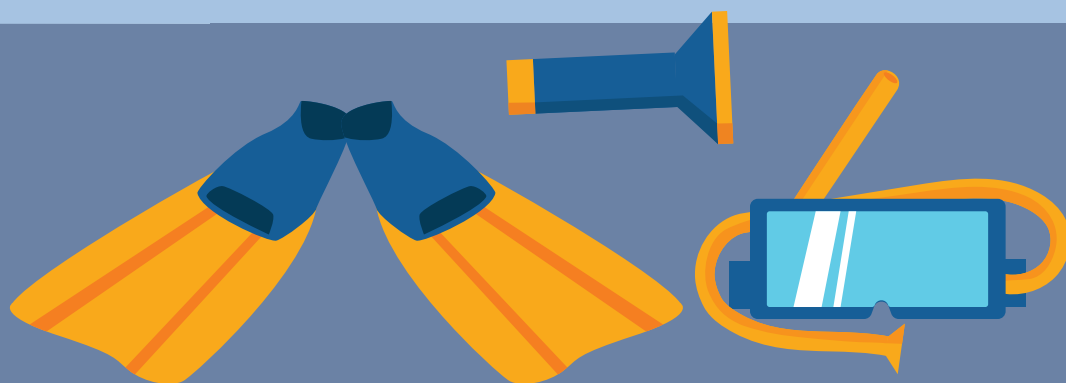
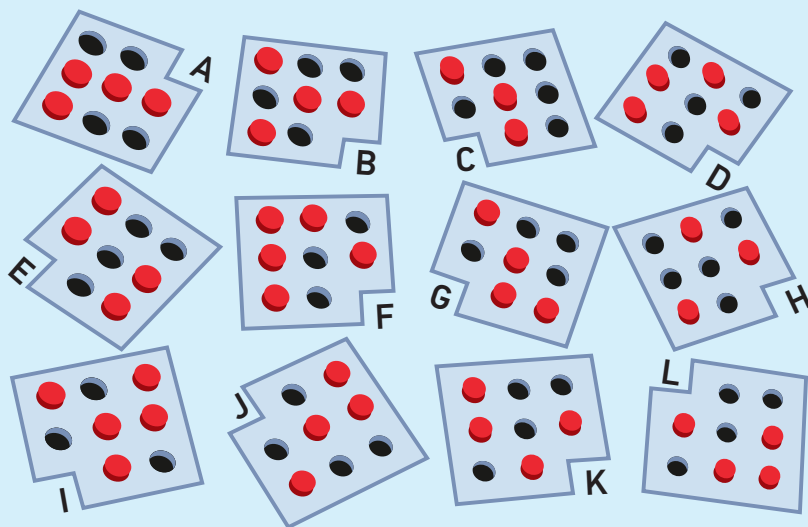
Sudėliojęs raktus, mėgini pajudinti vairalazdę, kad povandeninis laivas kiltų į paviršių, bet ta nė krust.

Apsidairai. Pulte, kuriame užrašyta VALDYMO JUNGTYS, pastebi kelias paskiras jungtis. Ko gero, reikėtų sudėlioti ir jas.

VALDYMO JUNGTYS

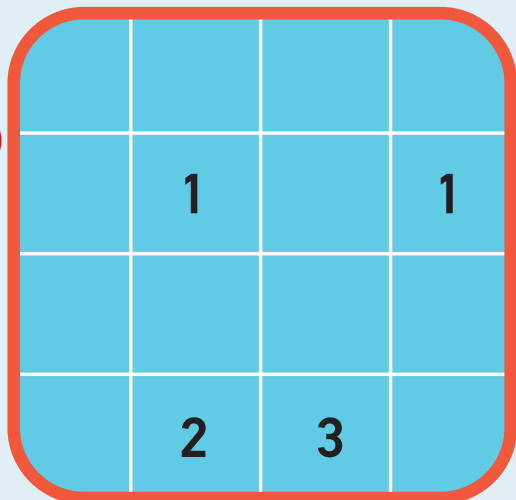
Jungtis po dvi sudėliok taip, kad raudonos galvutės būtų sukaišiotos į juodas skylutes.

Mintyse po vieną poros jungtį apversk, kad ją tiktų uždėti ant kitos. Taip jungtys ir bus sudėliotos.



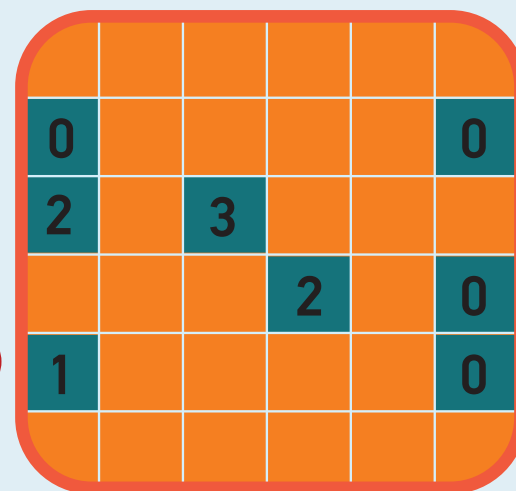
PARPLAUKTA

Robotas užtveria kelią.



	1		1
	2	3	

q t u m l u



0					0
2		3			
			2		0
1					0

ĮRODYK, KAD ESI PILOTAS

Ei, įeiti juk galima tik įgaliotiems asmenims. Kad pereitum postą, turi įrodyti, jog esi patyręs povandeninio laivo pilotas.

Robotas duoda dar šešias užduotis. Turi atsakyti į visus šešis klausimus.

- 1 Kiek minų suskaičiuosi naudodamasis kairėje pusėje pateiktu planu?
- 2 Kiek žuvų buvo reikiamame vandenyno gelmių plane?
- 3 Kokį žodį parašė delfinas (kairėje)?
- 4 Į kurią olą neplaukia nei narai, nei rykliai, nei povandeniniai laivai?
- 5 Kiek degalų sandėlio švyturių matai schemoje kairėje?
- 6 Kiek ant grindų užrašytų raidžių buvo nereikalingos plaukiant tunelių labirintu?

Atsakydamas į šiuos klausimus, grįžk prie jau patirtų nuotykių.

Atsakymus pateikus, robotas praneša:

Patikra atlikta. Galite eiti.