

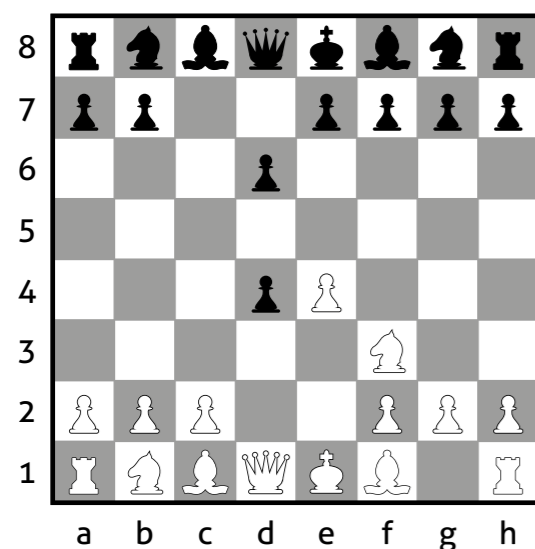
3. ŽAIDIMO PRADŽIA. SICILIŠKOJI GYNYBA

1. Iš pabirusių raidžių sudėk žodžių junginį.

šcsoiilikij

bygany

2. Užrašyk siciliškosios gynybos ėjimus iš eilės.

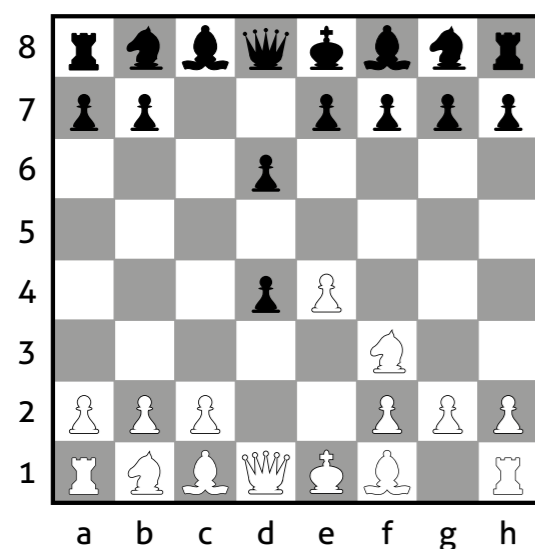


Baltieji

Juodieji

- | | |
|----------|----------|
| 1. _____ | 1. _____ |
| 2. _____ | 2. _____ |
| 3. _____ | 3. _____ |

3. Apibrėžk centrinius šachmatų lentos langelius, kuriuos puola juodieji.



a b c d e f g h

4. ŽAIDIMO PRADŽIA. PRANCŪZIŠKOJI GYNYBA

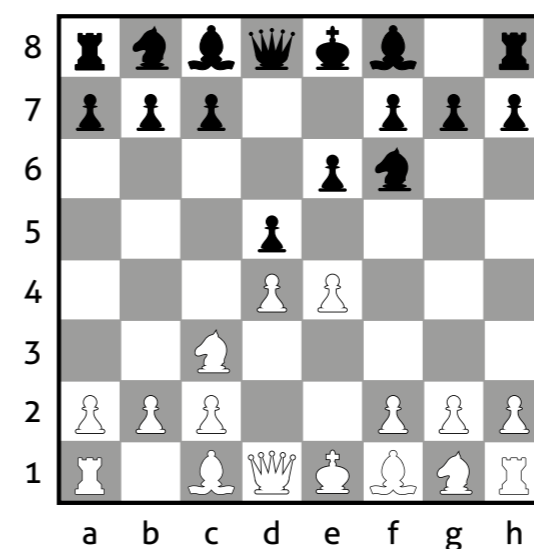
1. Remdamasis nurodytomis laukelių koordinatėmis, apibrėžk tinkamas raides šachmatų lentoje ir įrašyk jas į tuščius langelius.

8	M	J	P	R	L	T	Ū	S
7	L	K	R	G	Ū	É	Y	F
6	O	D	S	H	Č	V	N	A
5	B	O	K	J	T	D	R	C
4	U	E	G	I	K	A	S	D
3	M	L	K	J	H	G	F	U
2	A	Z	C	V	B	N	M	J
1	O	L	I	Ū	Š	A	É	Č
	a	b	c	d	e	f	g	h

c8 d8 a2 f2 h5 g8 b2 d4 e1 c5 b5 d3 d4

c4 g7 f2 g7 e2 a2

2. Užrašyk prancūziškosios gynybos ėjimus iš eilės.



Baltieji

Juodieji

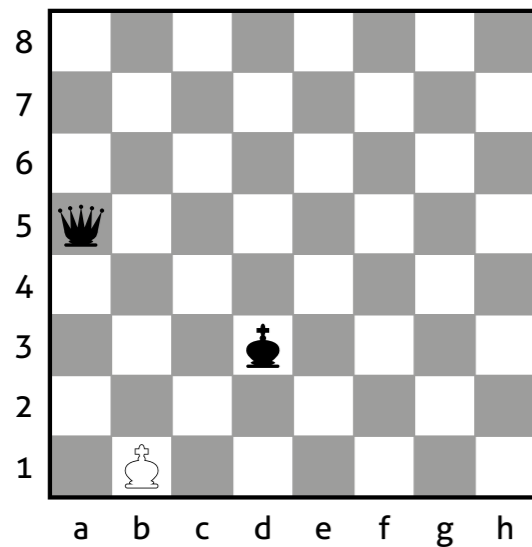
- | | |
|----------|----------|
| 1. _____ | 1. _____ |
| 2. _____ | 2. _____ |
| 3. _____ | 3. _____ |

12. ŽAIDIMO PABAIGA. PATAS

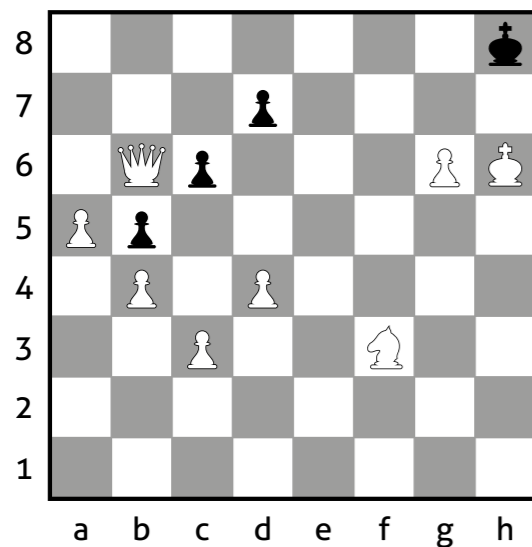
1. Kas yra patas? Pažymėk ✓ teisingą atsakymą.

- Patas – tai pralaimėjimas.
- Patas – tai lygiosios.
- Patas – tai pergalė.

2. Pažymėk rodyklėmis, kur gali eiti baltųjų karalius.
Kokiu juodųjų valdovės ėjimu būtų skelbiamas patas? Užrašyk.

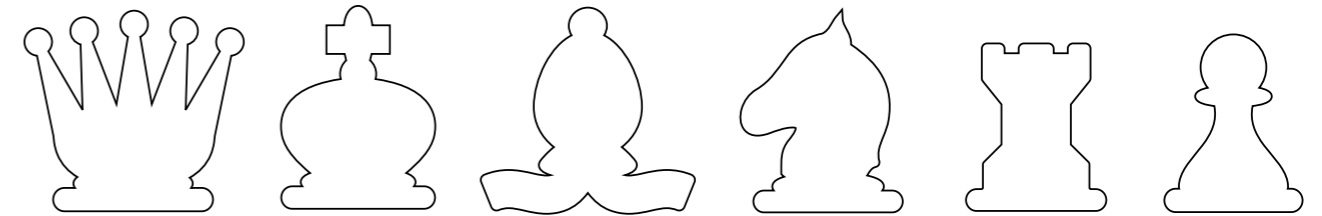


3. Apibrėžk juodųjų figūras, kurios negali pajudėti iš vietos.

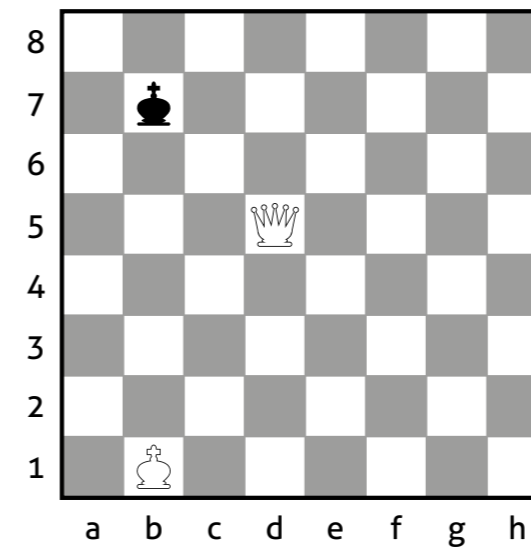


13. ŽAIDIMO PABAIGA. MATAS VALDOVE IR KARALIUMI

1. Nuspalvink figūras, kuriomis galima skelbti matą.



2. Pažymėk rodyklėmis, kur gali eiti juodųjų karalius.



3. Baltųjų ėjimas. Kiek ėjimų turi padaryti baltieji, kad paskelbtų matą juodiesiems? Ėjimus užrašyk.

